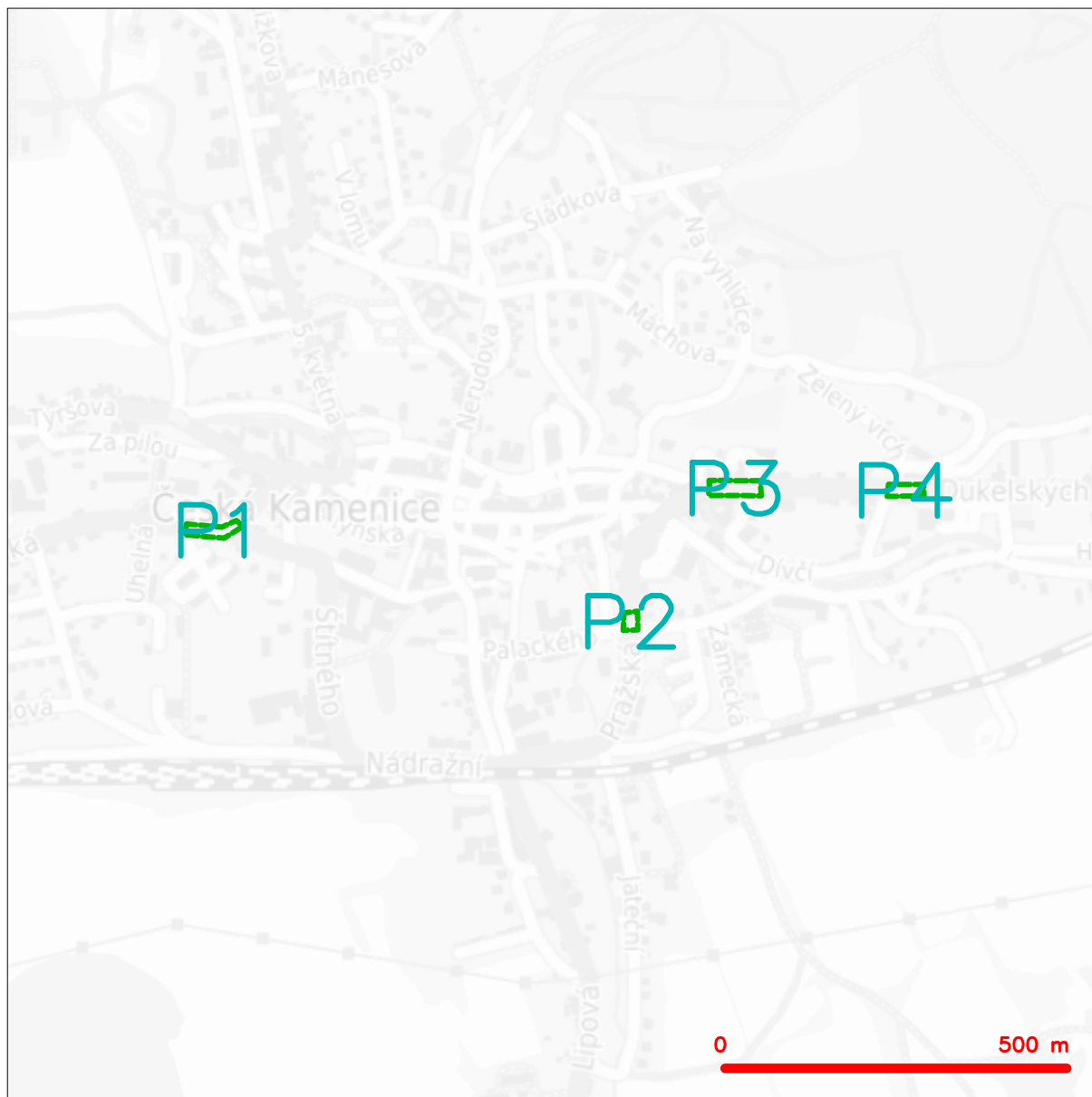


## SITUAČNÍ VÝKRES - ZÁJMOVÉ ÚZEMÍ



### LEGENDA

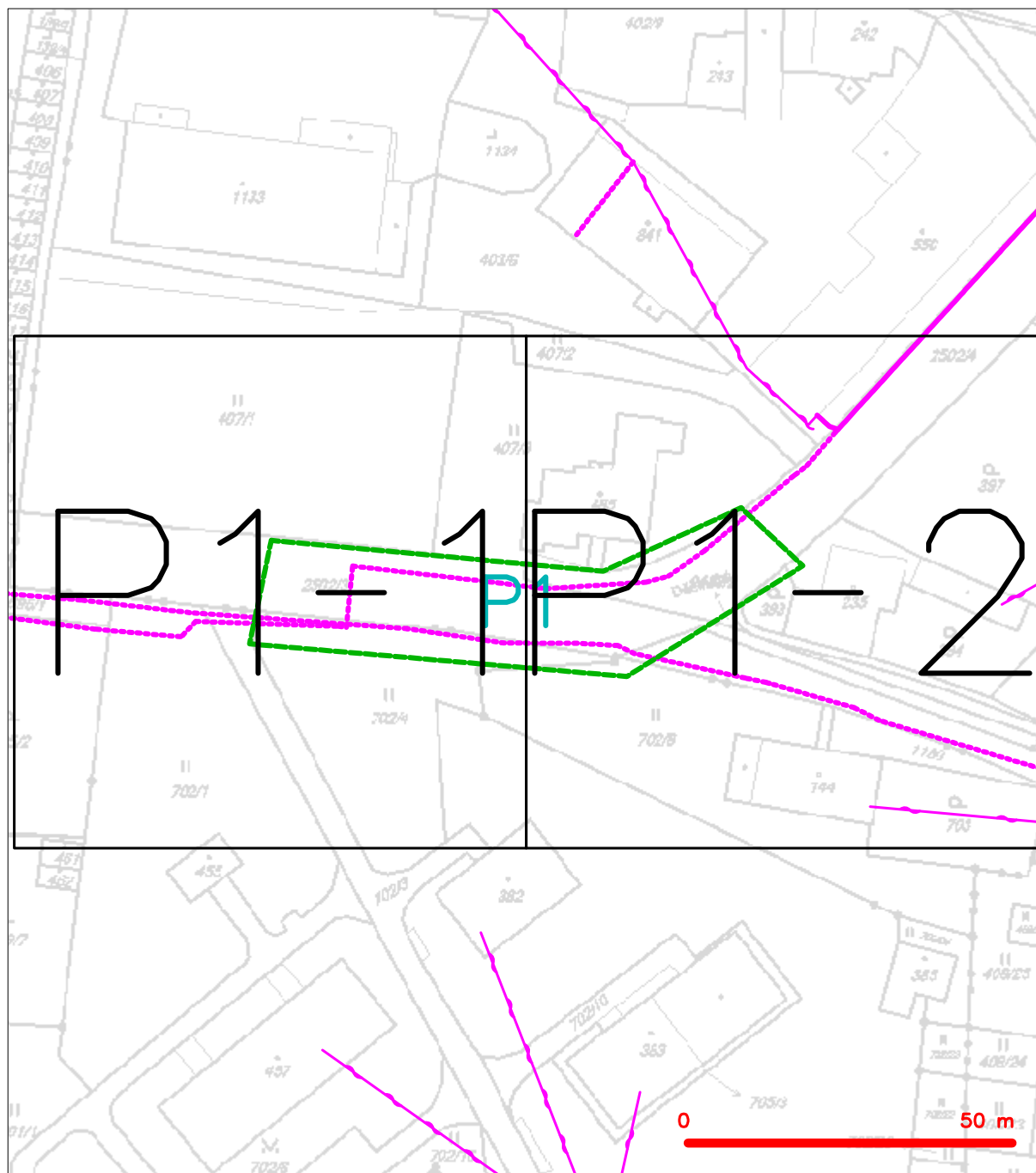
----- hranice zájmového území k vyjádření

*Kauf*

CETIN a.s.  
Českomoravská 2510/19, Libeň  
190 00 Praha 9  
DIČ: CZ04084063

102

## SITUAČNÍ VÝKRES - POLYGON 1

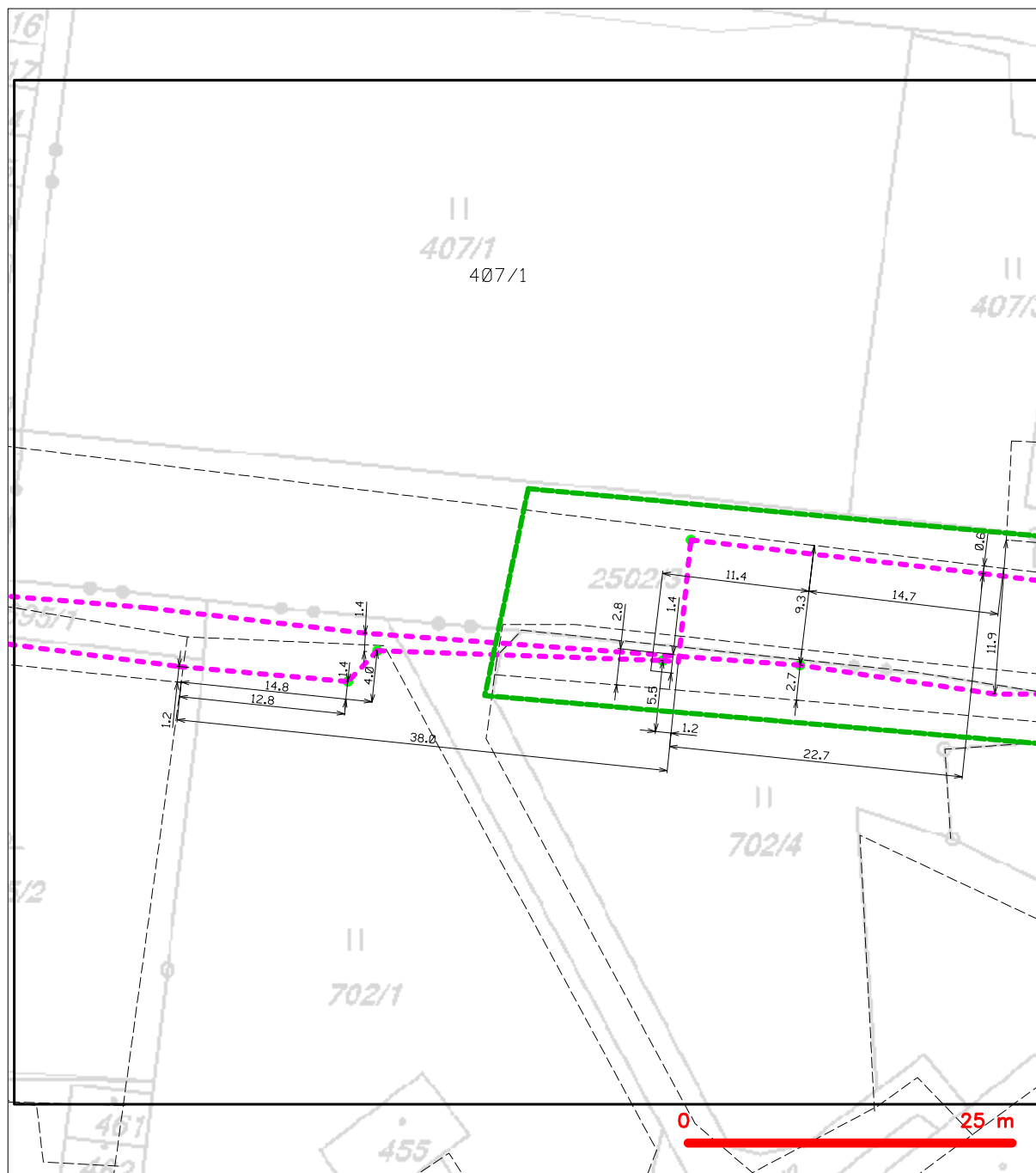


### LEGENDA

- |  |   |  |   |
|--|---|--|---|
|  | hranice zájmového území k vyjádření           |  | nezaměřený průběh optického kabelu, HDPE trubky |
|  | NN přípojka, území s NN přípojkou CETIN       |  | nebo souběh optického a metalického kabelu      |
|  | zaměřený průběh metalického kabelu            |  | radiové sítě, ochranné pásmo radiové sítě       |
|  | zaměřený průběh optického kabelu, HDPE trubky |  | nadzemní sítě                                   |
|  | nebo souběh optického a metalického kabelu    |  | neprůhledné sítě                                |
|  | nezaměřený průběh metalického kabelu          |  | podzemní sítě cizí                              |
|  | nadzemní sítě cizí                            |  | sítě s NN                                       |
|  |   |  | kolector, kabelovod                             |



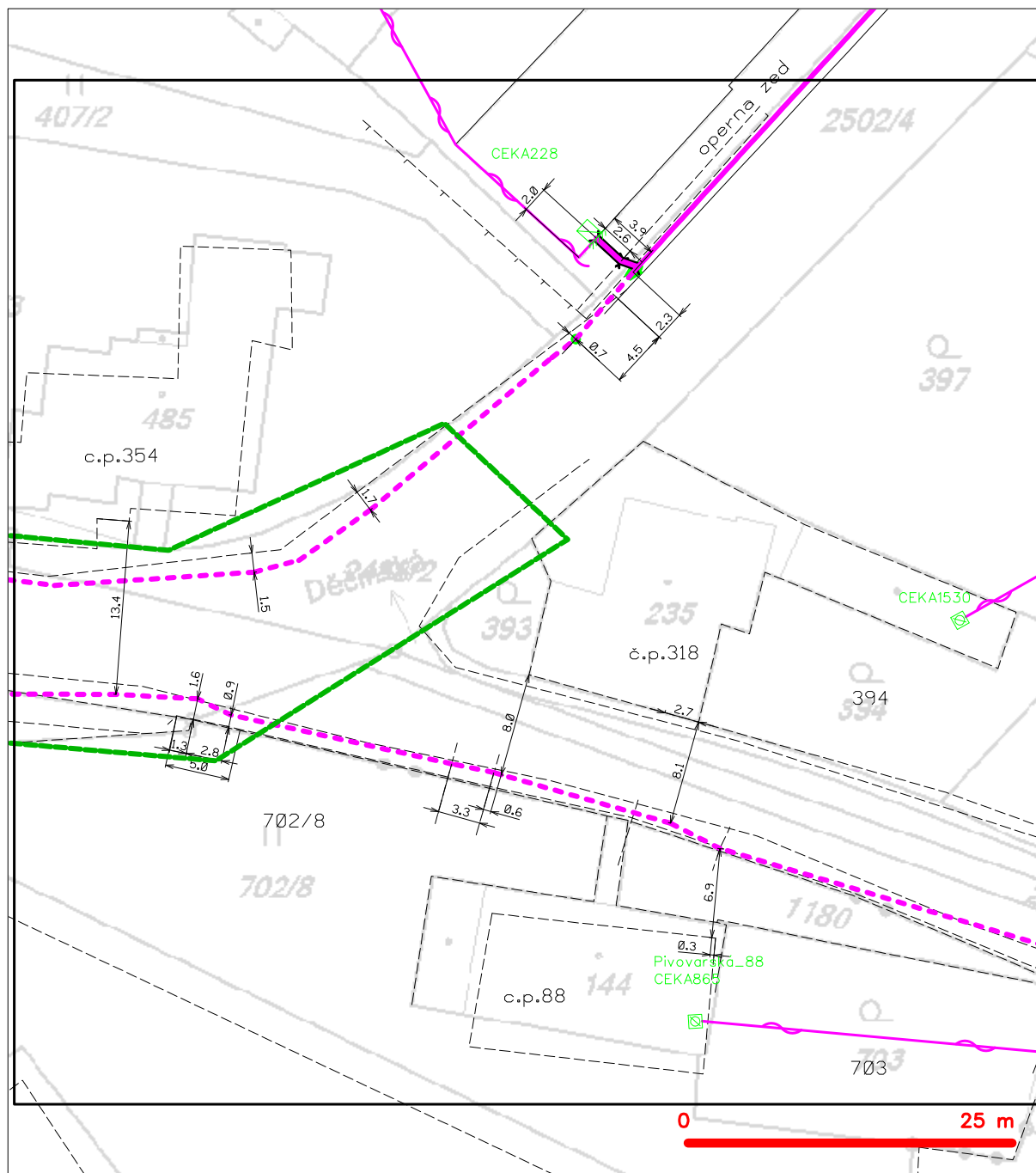
# SITUAČNÍ VÝKRES - POLYGON 1, list kladu P1-1



## LEGENDA

- |  |  |  |  |
|--|--|--|--|
|  | hranice zájmového území k vyjádření  |  | nezaměřený průběh optického kabelu, HDPE trubky nebo souběh optického a metalického kabelu |
|  | NN přípojka, území s NN přípojkou CETIN  |  | radiové sítě, ochranné pásmo radiové sítě  |
|  | zaměřený průběh metalického kabelu   |  | nadzemní sítě  |
|  | zaměřený průběh optického kabelu, HDPE trubky nebo souběh optického a metalického kabelu |  | nepřevozované sítě   |
|  | nezaměřený průběh metalického kabelu   |  | podzemní sítě cizí   |
|  | nadzemní sítě cizí   |  | sítě s NN  |
|  |  |  | kollektor, kabelovod   |

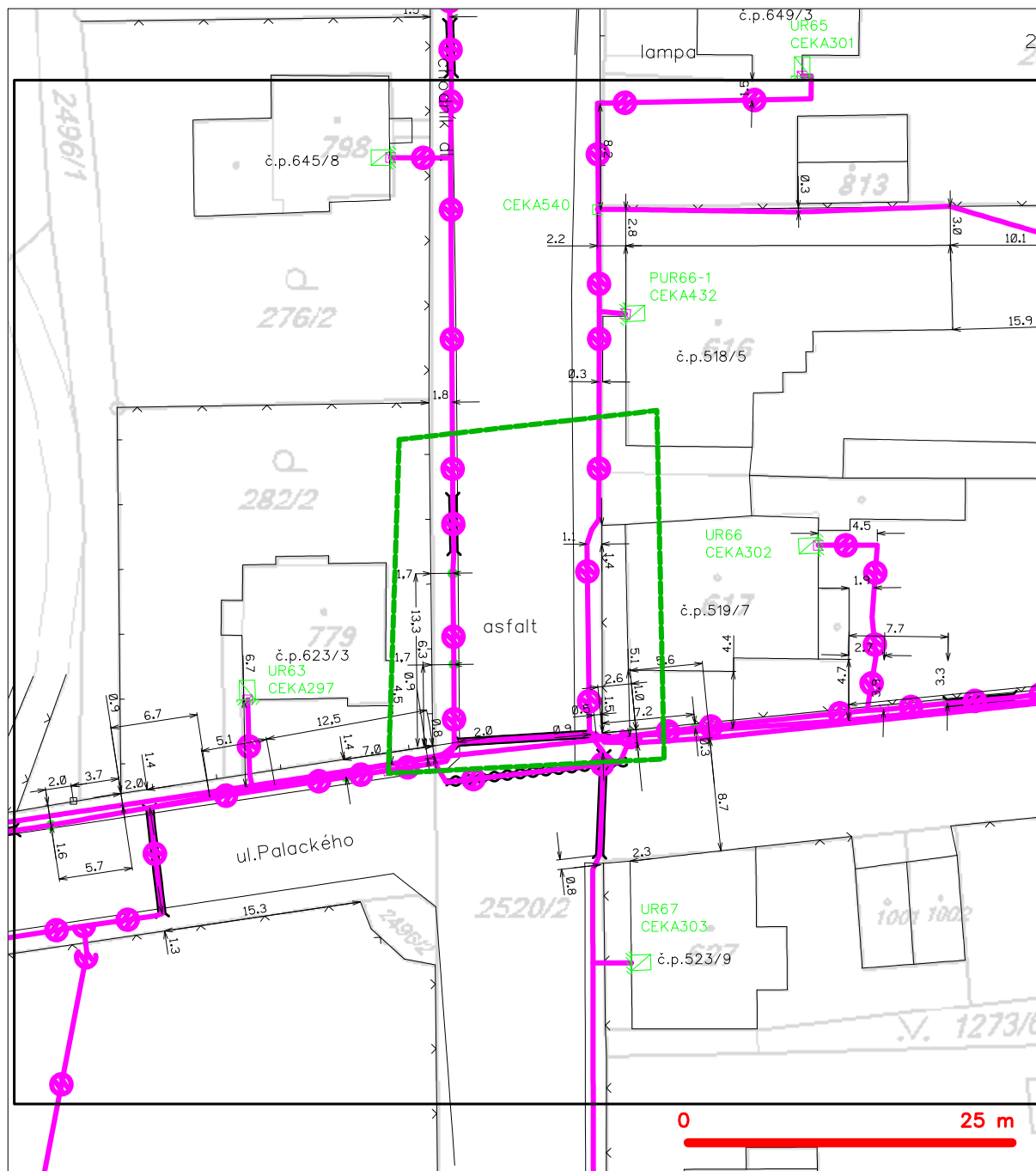
SITUAČNÍ VÝKRES - POLYGON 1, list kladu P1-2



## LEGENDA

- |  |  |  |  |
|--|--|--|--|
|  | hranice rájmového území k vyjádření  |  | nezaměřený průběh optického kabelu, HOPE trubky nebo souběh optického a metalického kabelu |
|  | NV přípojka, území s NV přípojkou CETIN  |  | radiové síť, ochranné pásmo radiové sítě   |
|  | zaměřený průběh metalického kabelu   |  | nadzemní síť   |
|  | zaměřený průběh optického kabelu, HOPE trubky nebo souběh optického a metalického kabelu |  | neprovazované síť  |
|  | nezaměřený průběh metalického kabelu   |  | kolektor, kabelovod  |
|  | podzemní síť cizí  |  | podzemní síť cizí  |
|  |  |  | sítě s NV  |

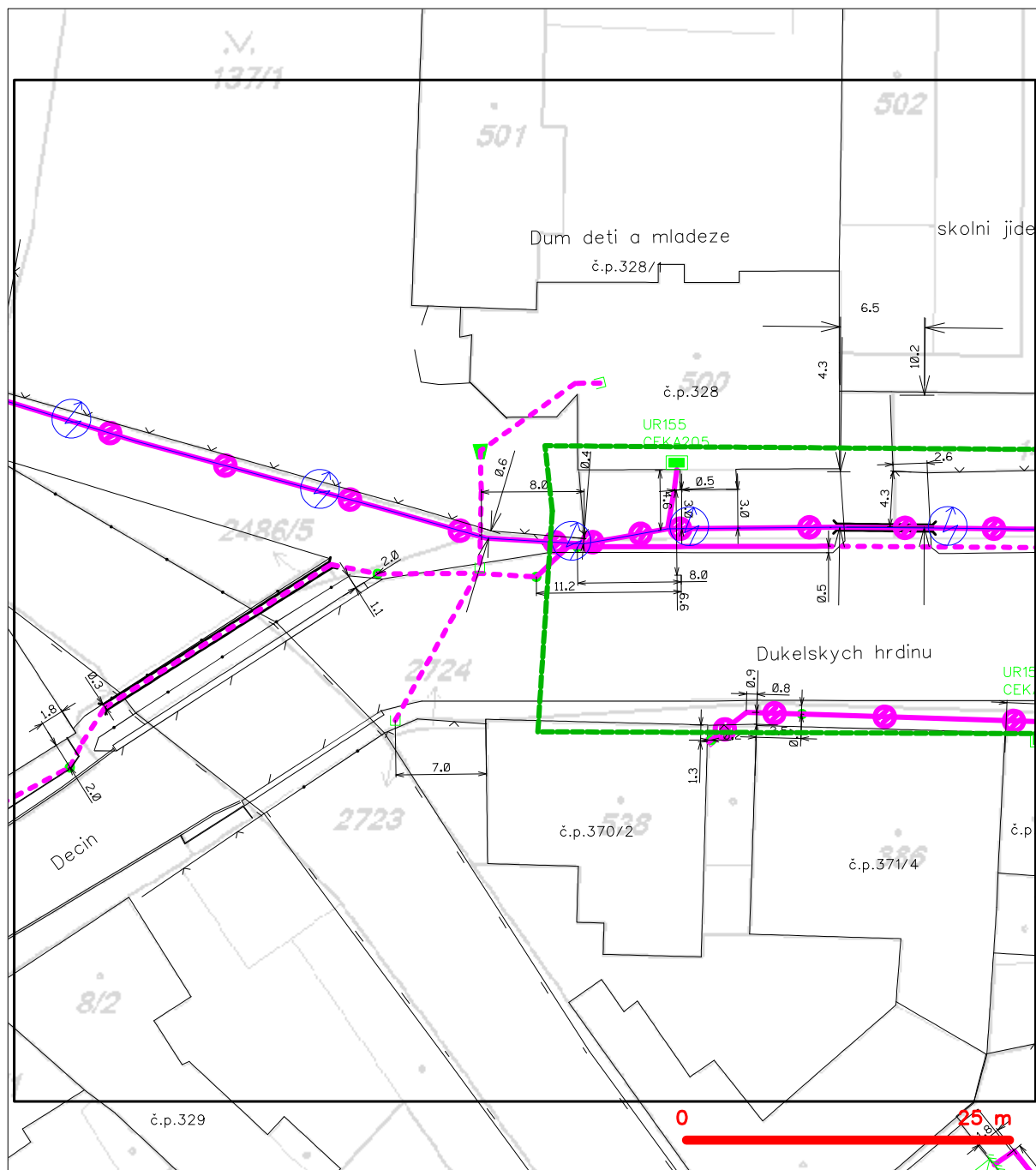
## SITUAČNÍ VÝKRES - POLYGON 2



### LEGENDA

- |  |  |  |  |
|--|--|--|--|
|  | hranice zájmového území k vyjádření  |  | nezaměřený průběh optického kabelu, HDPE trubky nebo souběh optického a metalického kabelu |
|  | NN přípojka, území s NN přípojkou CETIN  |  | radiové sítě, ochranné pásmo radiové sítě  |
|  | zaměřený průběh metalického kabelu   |  | nadzemní sítě  |
|  | zaměřený průběh optického kabelu, HDPE trubky nebo souběh optického a metalického kabelu |  | neprovázované sítě   |
|  | nezaměřený průběh metalického kabelu   |  | podzemní sítě cizí   |
|  | nadzemní sítě cizí   |  | sítě s NN  |

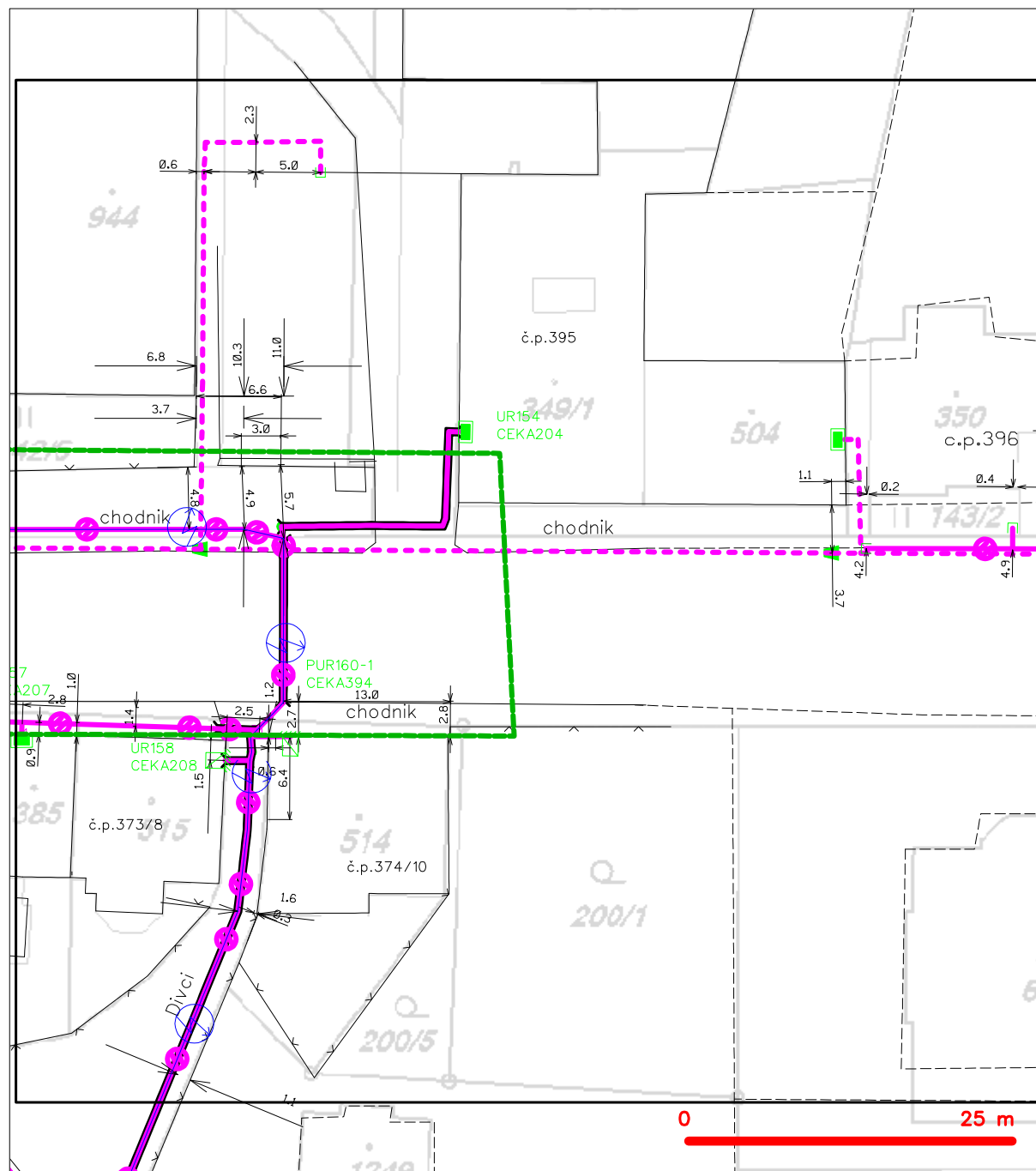
# SITUAČNÍ VÝKRES - POLYGON 3, list kladu P3-1



## LEGENDA

- |  |  |  |  |
|--|--|--|--|
|  | hranice zájmového území k vyjádření  |  | nezaměřený průběh optického kabelu, HDPE trubky nebo souběh optického a metalického kabelu |
|  | NN přípojka, území s NN přípojkou CETIN  |  | radiové sítě, ochranné pásmo radiové sítě  |
|  | zaměřený průběh metalického kabelu   |  | nadzemní sítě  |
|  | zaměřený průběh optického kabelu, HDPE trubky nebo souběh optického a metalického kabelu |  | nepřevozované sítě   |
|  | nezaměřený průběh metalického kabelu   |  | podzemní sítě cizí   |
|  | nadzemní sítě cizí   |  | sítě s NN  |
|  |  |  | kojektor, kabelovod  |

# SITUAČNÍ VÝKRES - POLYGON 3, list kladu P3-2



## LEGENDA

- |  |   |                                      |   |
|--|---|--------------------------------------|---|
| <span style="color: green;">---</span> | hranice zájmového území k vyjádření           | <span style="color: red;">---</span> | nezaměřený průběh optického kabelu, HDPE trubky |
| <span style="color: blue;">---</span>  | NN přípojka, území s NN přípojkou CETIN       | <span style="color: red;">---</span> | nebo souběh optického a metalického kabelu      |
| <span style="color: green;">---</span> | zaměřený průběh metalického kabelu            | <span style="color: red;">---</span> | radiové sítě, ochranné pásmo radiové sítě       |
| <span style="color: green;">---</span> | zaměřený průběh optického kabelu, HDPE trubky | <span style="color: red;">---</span> | nadzemní sítě                                   |
| <span style="color: green;">---</span> | nebo souběh optického a metalického kabelu    | <span style="color: red;">---</span> | neprovozované sítě                              |
| <span style="color: green;">---</span> | nezaměřený průběh metalického kabelu          | <span style="color: red;">---</span> | podzemní sítě cizí                              |
| <span style="color: green;">---</span> | nadzemní sítě cizí                            | <span style="color: red;">---</span> | sítě s NN                                       |

